



АДМИНИСТРАЦИЯ ГОРОДА ПЕРМИ
ДЕПАРТАМЕНТ ЗЕМЕЛЬНЫХ ОТНОШЕНИЙ

Сибирская ул., д. 15, Пермь, 614000, тел. (342) 212-46-78, факс 212-41-51
e-mail: dzo@gorodperm.ru, http://www.gorodperm.ru

РАЗРЕШЕНИЕ
на размещение объекта
№ 21-01-44-953 от 27.06.2022.

Департамент земельных отношений Администрации города Перми в соответствии с пунктом 3 ст. 39.36 Земельного кодекса Российской Федерации, Положением о порядке и условиях размещения объектов на землях или земельных участках, находящихся в государственной или муниципальной собственности, на территории Пермского края без предоставления земельных участков и установления сервитутов, публичного сервитута, утвержденным Постановлением Правительства Пермского края от 22 июля 2015 г. № 478-п, заявлением от 17 июня 2022 г. № 21-01-06-5453

разрешает ПАО «Т Плюс» (ИНН 6315376946, ОГРН 1056315070350, место нахождения: 143421, Московская область, Красногорский район, тер. Автодорога Балтия, км. 26-й, д. 5, стр 3, офис 506)

размещение объекта: тепловые сети всех видов, включая сети горячего водоснабжения, для размещения которых не требуется разрешения на строительство.

способ размещения объекта: подземный

на землях: государственная собственность на которые не разграничена

местоположение: Пермский край, г. Пермь, Мотовилихинский район, ул. Фрезеровщиков.

разрешение выдано на срок: 12 месяцев

Дополнительные условия размещения:

Территория, согласно схеме, расположена в зонах с особыми условиями использования территорий: охранный зона объектов электросетевого хозяйства, охранный зона газораспределительных сетей, санитарно-защитная зона, приаэродромная территория аэродрома аэропорта Большое Савино; территории ОКН: территория объекта археологического наследия

ПАО «Т Плюс»:

1. Соблюдать Правила охраны электрических сетей, установленные постановлением Правительства Российской Федерации от 24 февраля 2009 г. № 160 «О порядке установления охранных зон объектов электросетевого хозяйства и особых условий использования земельных участков, расположенных в границах таких зон»;

2. Соблюдать Правила охранных зон газопроводов, установленные постановлением Правительства Российской Федерации от 20 ноября 2000 г. № 878 «Об утверждении Правил охраны газораспределительных сетей»;

3. Соблюдать санитарные правила и нормативы, утвержденным постановлением Главного государственного врача Российской Федерации от 14 марта 2002 г. № 10 «О введении в действие Санитарных правил и норм

«Зоны санитарной охраны источников водоснабжения и водопроводов питьевого назначения. СанПиН 2.1.4.1110-02»;

4. Соблюдать Правила охранных зон воздушного пространства, установленные постановлением Правительства Российской Федерации от 11 марта 2010 г № 138 «Об утверждении Федеральных правил использования воздушного пространства Российской Федерации»;

5. Соблюдать требования к осуществлению деятельности в границах территории объекта культурного наследия и особый режим использования земель, установленные Федеральным законом от 25 июня 2002 г № 73-ФЗ «Об объектах культурного наследия (памятниках истории и культуры) народов Российской Федерации»;

ПАО «Т Плюс» в соответствии с пунктом 7(2) Положения о порядке и условиях размещения объектов на землях или земельных участках, находящихся в государственной или муниципальной собственности, на территории Пермского края без предоставления земельных участков и установления сервитутов, публичного сервитута, утвержденного постановлением Правительства Пермского края от 22 июля 2015 г. № 478-п, представить в департамент земельных отношений в течении 1 месяца с момента размещения объектов материалы контрольной геодезической съемки размещенных объектов на бумажном и электронном носителях на безвозмездной основе.

В соответствии со статьей 20¹ Закона Пермского края от 14 сентября 2011 г. № 805-ПК «О градостроительной деятельности в Пермском крае» ПАО «Т Плюс»:

Не позднее, чем за 10 рабочих дней до начала строительства и реконструкции безвозмездно передать в департамент градостроительства и архитектуры администрации города Перми один экземпляр копий разделов проектной документации, предусмотренных пунктом 1 части 12 статьи 48 Градостроительного кодекса Российской Федерации.

В течение 10 рабочих дней после окончания работ по строительству, реконструкции безвозмездно передать в департамент градостроительства и архитектуры администрации города Перми схему, отображающую расположение объекта и сетей инженерно-технического обеспечения, подписанную ПАО «Т Плюс», с приложением текстового и графического описания местоположения границ охранной и санитарно-защитной зоны, перечень координат характерных точек границ такой зоны.

Приложение: схема предполагаемых к использованию земель или части земельного участка (на 1 л. в 1 экз.).

И.о. начальника отдела предоставления
земельных участков по работе
с юридическими лицами



м.п.

Н.Н. Борцова

Схема предполагаемых к использованию земель или части земельного участка

Объект: Подключение к системе теплоснабжения объекта по ул.Фрезеровщиков, 67а, в

Мотовилихинском районе г.Перми

Местоположение: Пермский край, г. Пермь, Мотовилихинский район, ул.Фрезеровщиков

Площадь земель или части земельного участка, кв. м 279

Категория земель: земли населенных пунктов

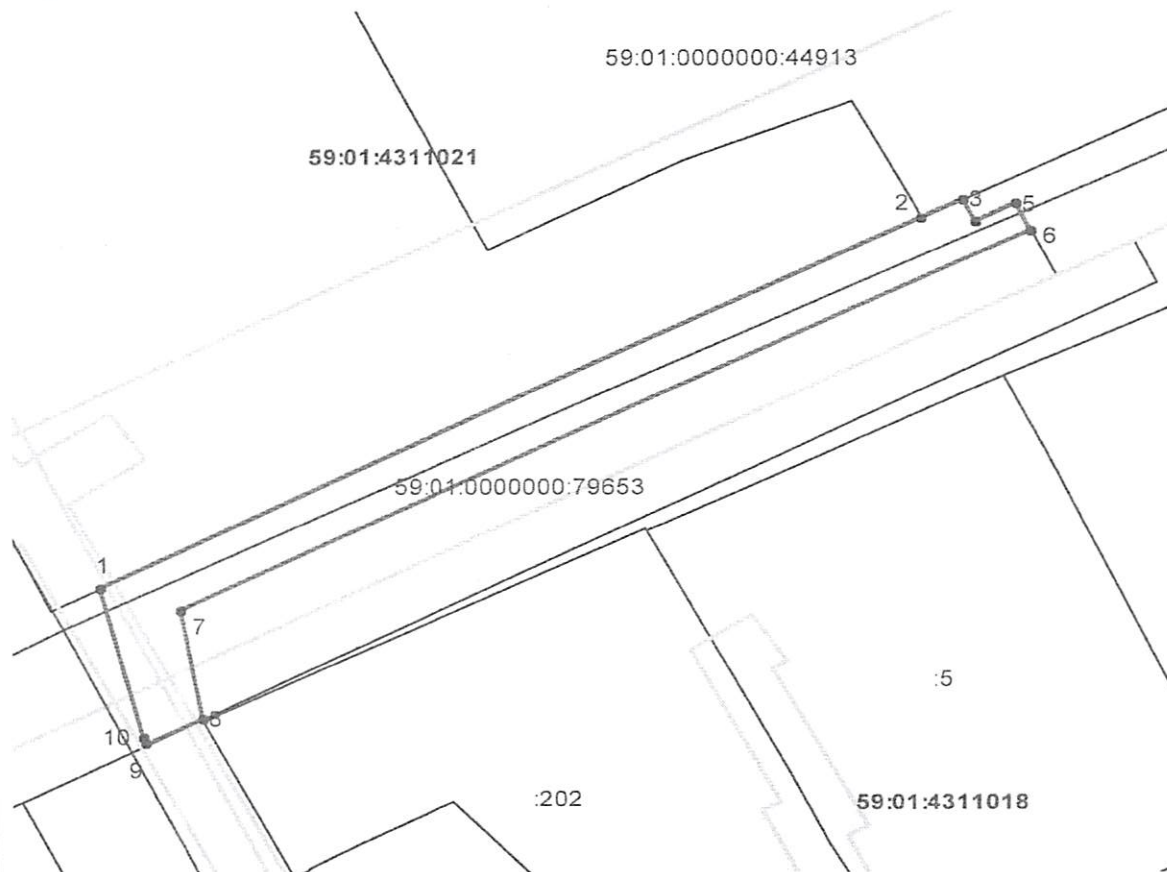
Вид разрешенного использования (при наличии): -

Описание границ смежных землепользователей:

от 8 точки до 9 точки, от 2 точки до 6 точки - земли, государственная собственность на которые не разграничена

от 2 точки до 3 точки - граница земельного участка с кадастровым номером 59:01:0000000:44913

от 8 точки до 2 точки, от 6 точки до 8 точки - граница земельного участка с кадастровым номером 59:01:0000000:79653



Каталог координат МСК-59

Обозначение характерных точек границы	Координаты, м	
	X	Y
1	2	3
1	518 967.48	2 233 171.95
2	518 993.81	2 233 224.27
3	518 995.15	2 233 226.91
4	518 993.53	2 233 227.66
5	518 994.81	2 233 230.15
6	518 992.79	2 233 231.13
7	518 965.88	2 233 177.13
8	518 958.11	2 233 178.53
9	518 956.27	2 233 174.93
10	518 956.67	2 233 174.72
1	518 967.48	2 233 171.95

Условные обозначения:

- Граница территориальной зоны
- Граница земельного участка, учтенного в ГКН
- 59:01:4311018 Кадастровый номер квартала
- :10 Кадастровый номер земельного участка

- Граница зон с особым использованием территории
- Граница образуемого земельного участка
- Граница квартала

Заявитель:

